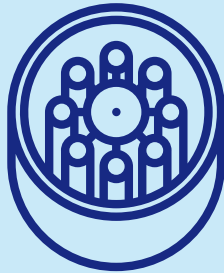


LES BONNES PRATIQUES

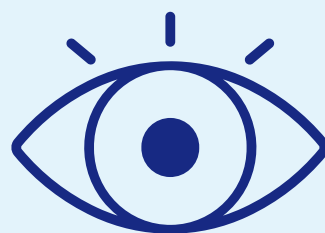


CENTRIFUGEUSES DE LABORATOIRE

Les équipements de laboratoire nécessitent d'être utilisés correctement afin de garantir leur bon fonctionnement et la sécurité des utilisateurs. En respectant les bonnes pratiques d'utilisation et les recommandations des fabricants, ces équipements sont très fiables à utiliser et les temps d'arrêt sont limités.

INSPECTION VISUELLE

Avant de démarrer votre activité, contrôlez visuellement la centrifugeuse, vérifiez qu'elle ne semble pas détériorée et qu'il n'y ait pas de corps étranger dans la cuve ou les portoirs (bouchons, tubes, bris de verre...).

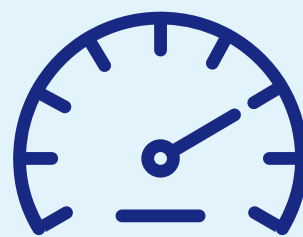


CONTRÔLE DES ACCESSOIRES

Contrôlez la bonne fixation des accessoires (étoile, rotor...) en tirant dessus vers le haut. Il ne doit pas y avoir de jeu et ceux-ci doivent être solidaires de l'axe moteur. Contrôlez aussi le bon graissage des nacelles. Elles doivent pouvoir osciller librement, sans bruit.

ATTENTION À LA VITESSE !

Avant de lancer votre cycle de centrifugation, vérifiez que les accessoires acceptent la vitesse demandée. Pour les rotors et nacelles, la vitesse maximale d'utilisation est indiquée directement sur l'accessoire.



SOYEZ VIGILANT

Après avoir mis en route la centrifugeuse, attendez quelques secondes qu'elle atteigne sa vitesse de rotation. Si vous constatez un dysfonctionnement, ou si vous entendez un bruit suspect durant l'accélération, arrêtez immédiatement la centrifugeuse.

APRÈS L'UTILISATION

Après la centrifugation, retirez les portoirs des nacelles et laissez la centrifugeuse ouverte afin de permettre le séchage de la cuve et l'évaporation des condensats. Gardez le couvercle ouvert, les vérins de couvercle sont au repos et vous prolongez ainsi leur durée de vie.

